

INSTALACIÓN DE DRIVERS ESPECTRO MA-91

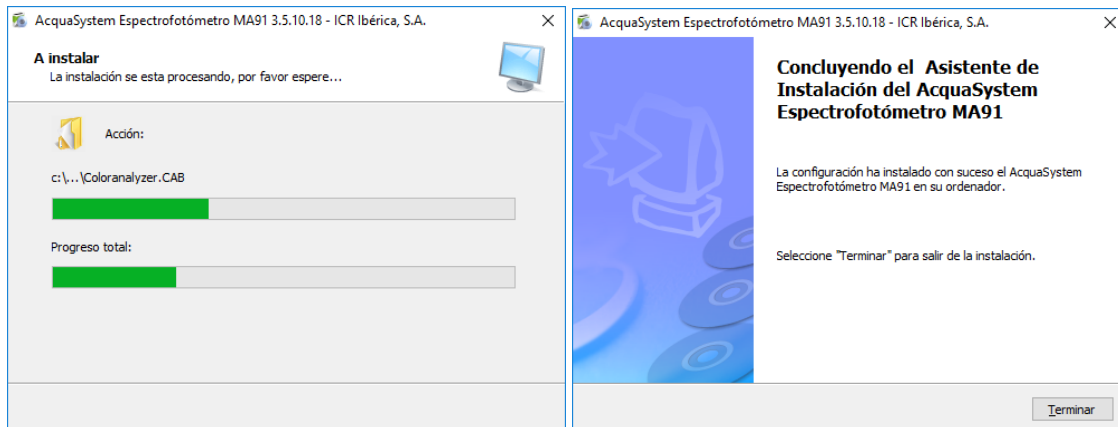
PASO 1: EJECUTAR EL INSTALADOR DE CONTROLADORES

Hacemos doble clic en el instalador descargado de internet “InstalarEspectroMA91.exe” y aparecerá la siguiente ventana.

Seleccionamos el idioma y pulsamos en “Instalar”.

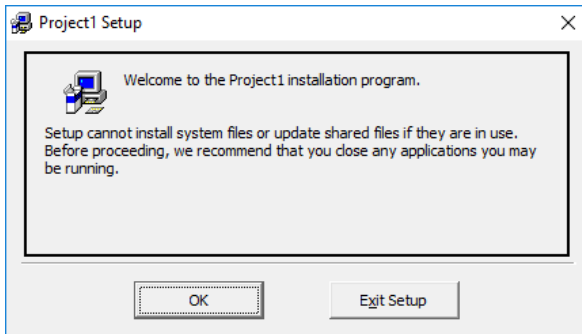


Comenzará la copia de ficheros y esperaremos que termine para pulsar el botón “Terminar”

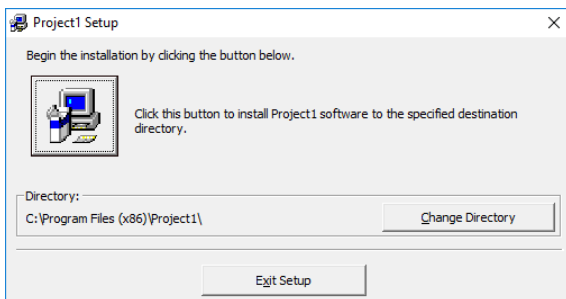


PASO 2: INSTALACIÓN PREVIA DE CONTROLADORES

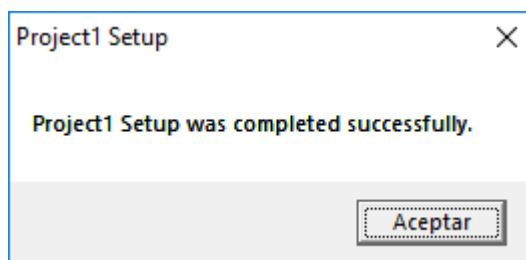
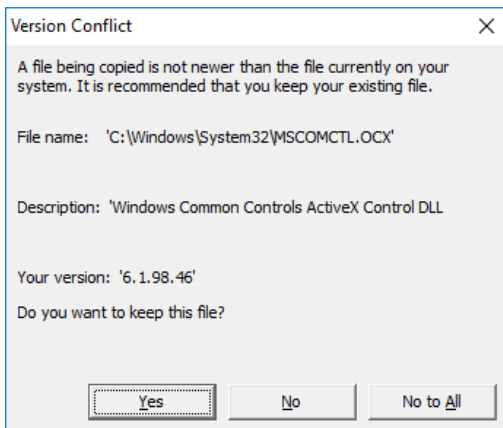
Aparecerá automáticamente la siguiente ventana de instalación de drivers. Pulsaremos en el botón "OK"



En la siguiente ventana lo dejaremos todo tal cual está y pulsamos en el botón grande donde está el dibujo del ordenador para que comience la instalación previa de controladores.

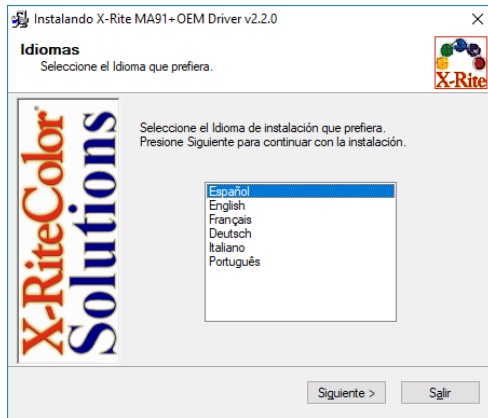


Si nos aparece la siguiente ventana de "Version Conflict", pulsaremos el botón "YES" tantas veces sean necesarias y esperaremos a que aparezca el mensaje de finalización.

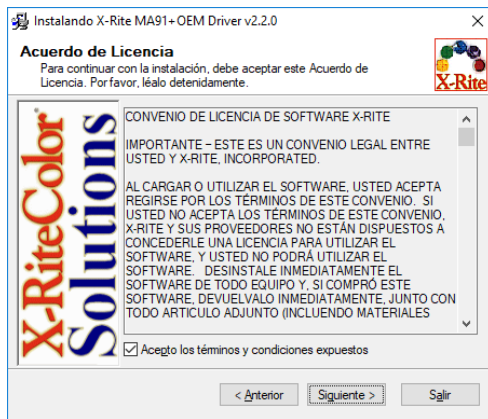


PASO 3: INSTALACIÓN FINAL DE CONTROLADORES MA-91

Aparecerá automáticamente la instalación de los controladores. Seleccionaremos el idioma y pulsaremos el botón “Siguiente”



Aceptamos el acuerdo de licencia y pulsamos en “Siguiente”



Comenzará la instalación de controladores. Esperamos a que aparezca la ventana de finalización y pulsaremos el botón “Finalizar”

