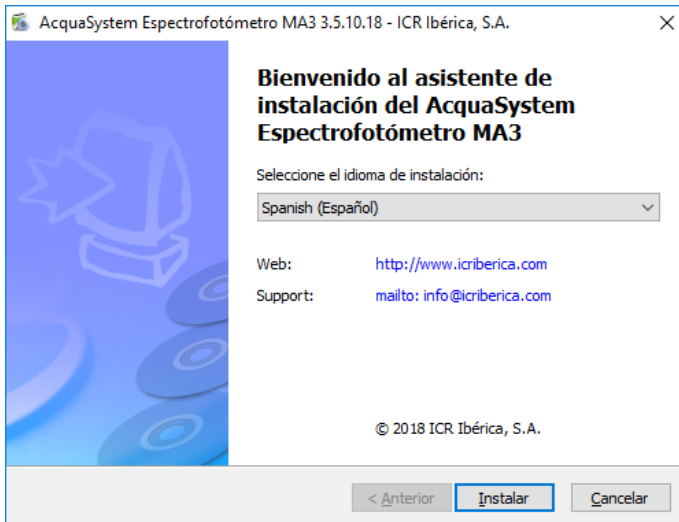


INSTALACIÓN DE DRIVERS ESPECTRO MA-91

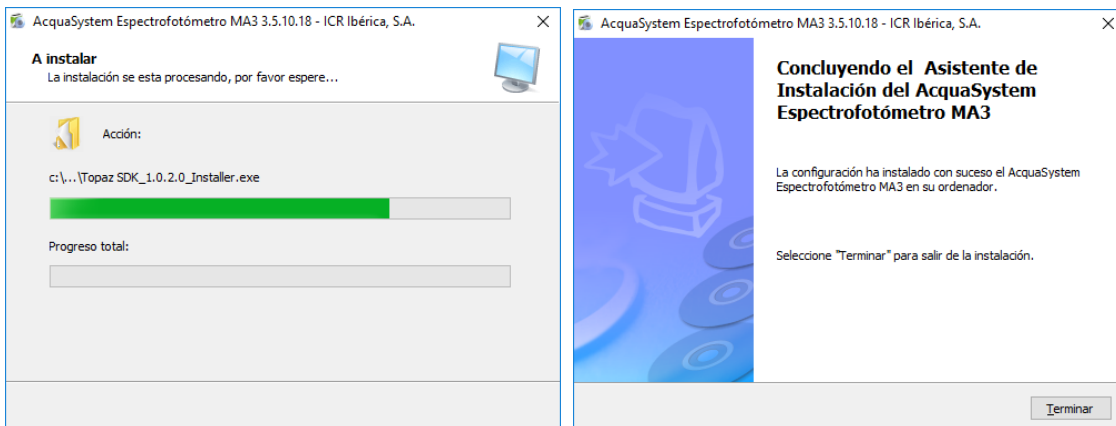
PASO 1: EJECUTAR EL INSTALADOR DE CONTROLADORES

Hacemos doble clic en el instalador descargado de internet “InstalarEspectroMA3.exe” y aparecerá la siguiente ventana.

Seleccionamos el idioma y pulsamos en “Instalar”.

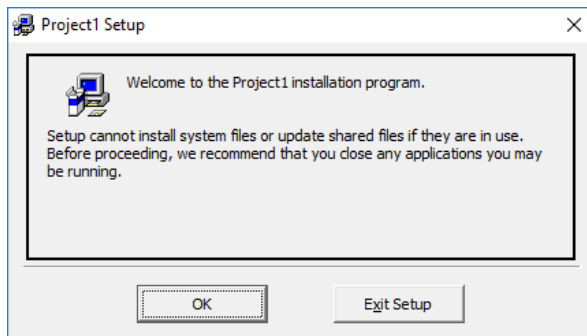


Comenzará la copia de ficheros y esperaremos que termine para pulsar el botón “Terminar”

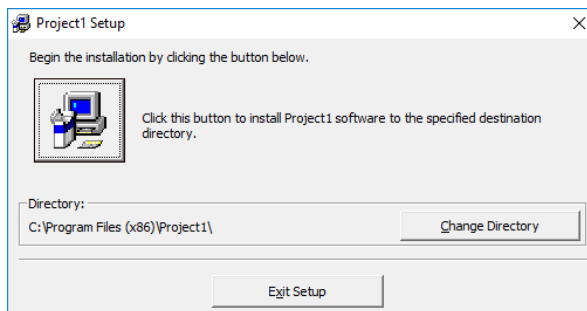


PASO 2: INSTALACIÓN PREVIA DE CONTROLADORES

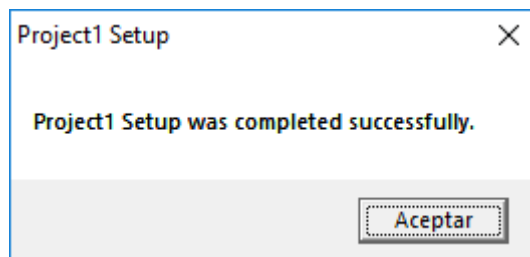
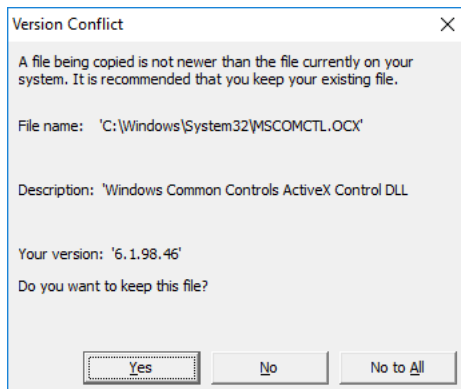
Aparecerá automáticamente la siguiente ventana de instalación de drivers. Pulsaremos en el botón "OK"



En la siguiente ventana lo dejaremos todo tal cual está y pulsamos en el botón grande donde está el dibujo del ordenador para que comience la instalación previa de controladores.

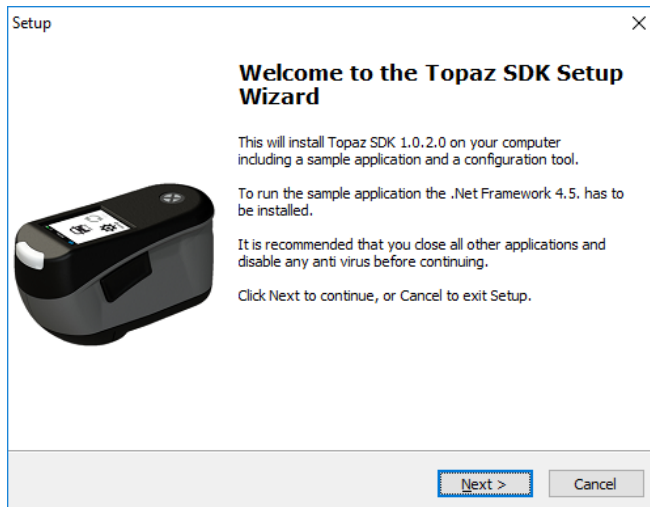


Si nos aparece la siguiente ventana de "Version Conflict", pulsaremos el botón "YES" tantas veces sean necesarias y esperaremos a que aparezca el mensaje de finalización.

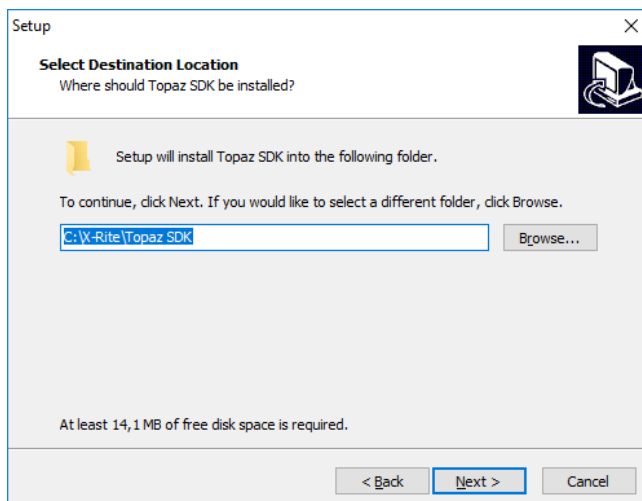


PASO 3: INSTALACIÓN FINAL DE CONTROLADORES MA-3

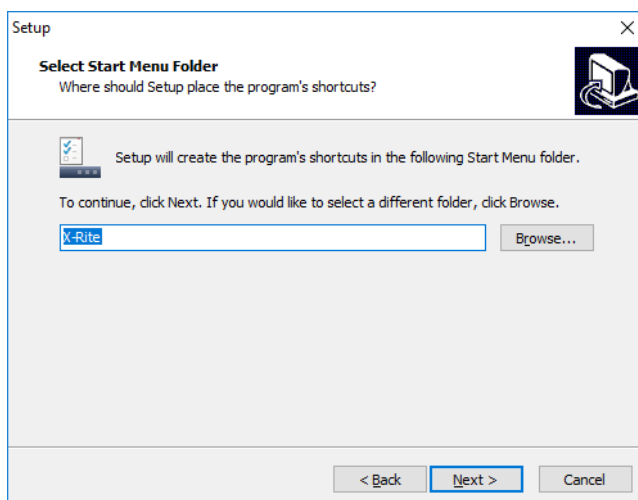
Aparecerá automáticamente la instalación de los controladores. Pulsaremos el botón "Next"



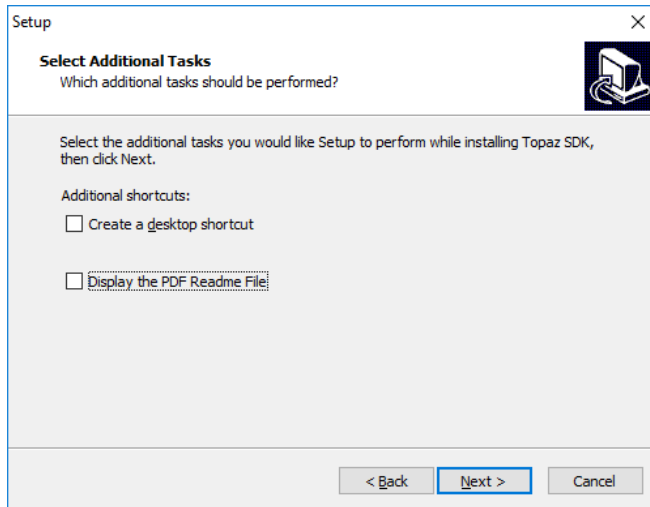
En la siguiente ventana lo dejaremos todo tal cual está y pulsaremos el botón "Next"



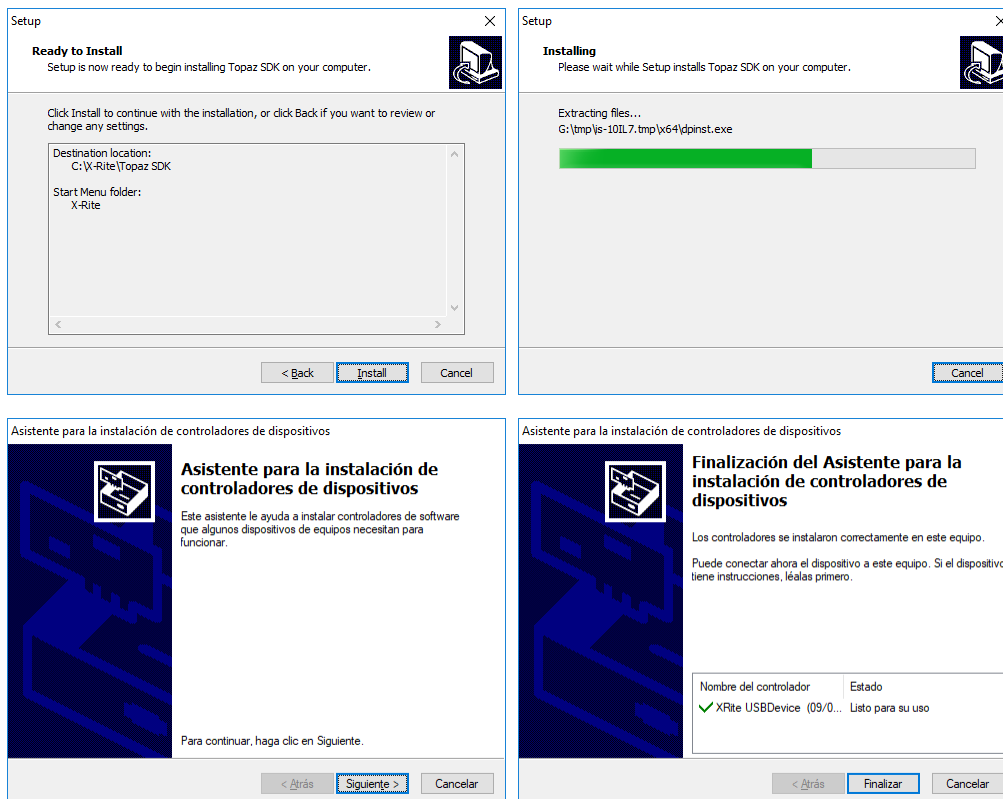
En la siguiente ventana lo dejaremos todo tal cual está y pulsaremos el botón "Next"



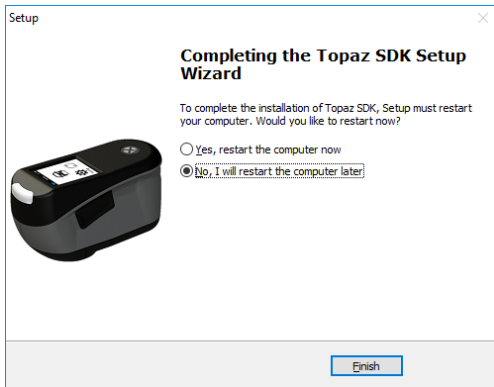
En la siguiente ventana **desmarcamos** la opción de “*Display the PDF Readme File*” y pulsaremos el botón “Next”



Pulsamos el botón “Install” y comienza la instalación de drivers del espectro MA3. Esperamos que termine y pulsamos el botón “Finalizar”



Una vez finalice la instalación marcamos la opción de **“No, I will restart my computer later”** para que no se reinicie el equipo y pulsamos **“Finish”**



Volverá a saltar un nuevo instalador similar al anterior. Realizaremos exactamente los mismos pasos hasta pulsar el botón **“Finish”**

